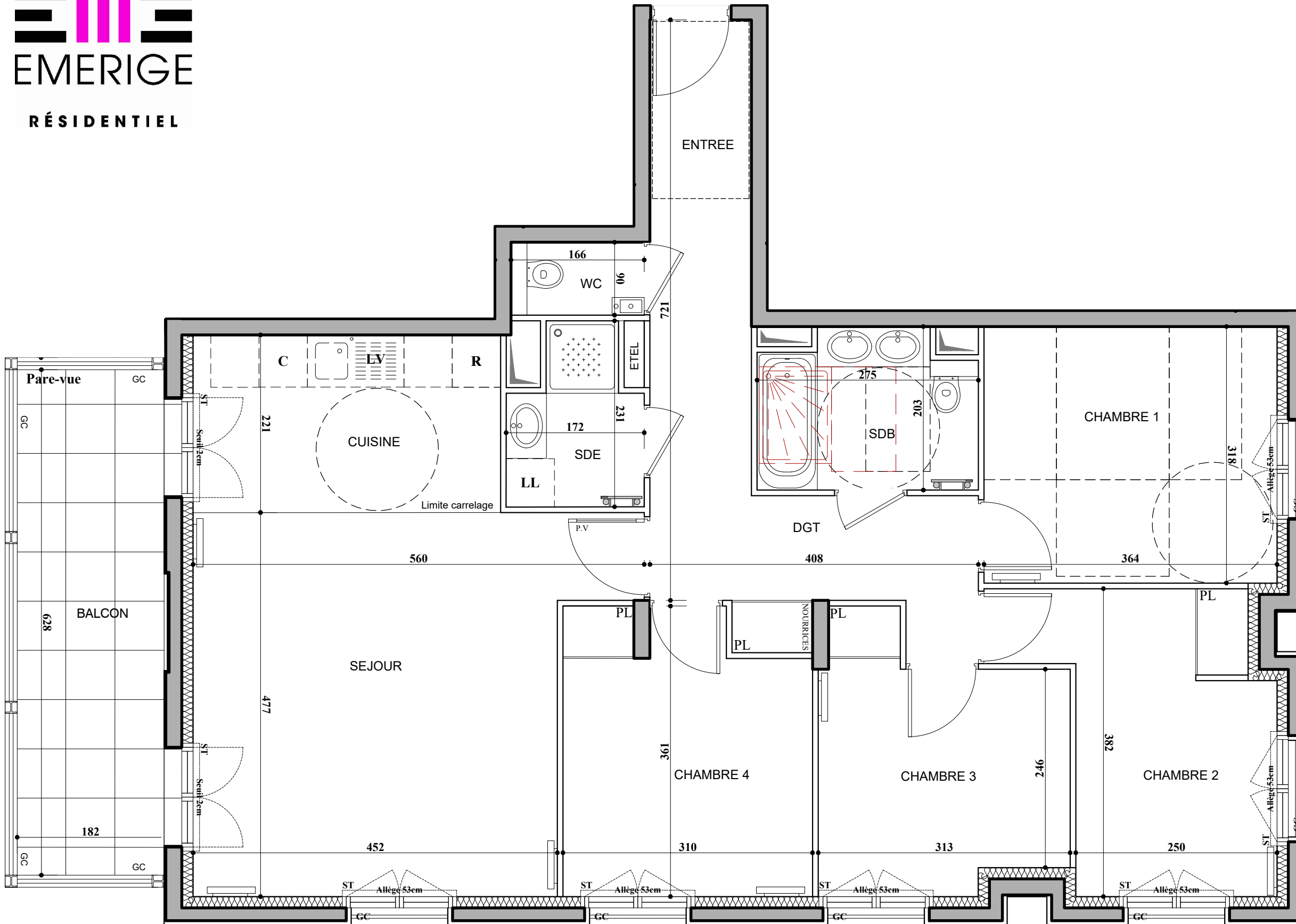
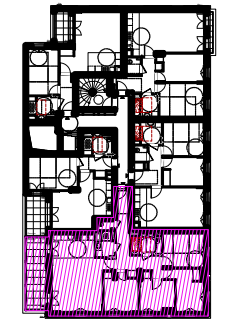


E 13



1 Rue Albert Watel 10 bis et 10 ter Rue des Tournelles  
94240 L'Hay-Les-Roses



VOIE NOUVELLE

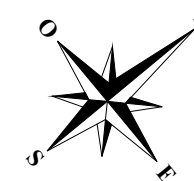


**HALL E**  
APPARTEMENT DE 5 PIECES  
E 13 au 1er étage

ENTREE	3,48 m <sup>2</sup>
DEGAGEMENT	10,63 m <sup>2</sup>
SEJOUR / CUISINE	31,18 m <sup>2</sup>
CHAMBRE 1	11,59 m <sup>2</sup>
CHAMBRE 2	10,16 m <sup>2</sup>
CHAMBRE 3	9,12 m <sup>2</sup>
CHAMBRE 4	10,36 m <sup>2</sup>
SALLE DE BAINS	5,09 m <sup>2</sup>
SALLE D'EAU	3,23 m <sup>2</sup>
WC	1,50 m <sup>2</sup>
<b>SURFACE TOTALE HABITABLE</b>	<b>96,34 m<sup>2</sup></b>
BALCON	11,47 m <sup>2</sup>
<b>SURFACE TOTALE HABITABLE ET ANNEXE</b>	<b>107,81 m<sup>2</sup></b>

**LEGENDE**

GC	Garde-corps	R	Réfrigérateur
PL	Placard	LV	Lave Vaisselle
P.V	Porte vitrée	LL	Lave Linge
V.B	Volets Battants	C	Cuisson
OdB	Oeil de boeuf	- - -	Retombée de poutre
ST	Store intérieur	[Pattern]	Soffite / faux plafond



Nota : Les surfaces des placards sont comprises dans celles des pièces où ils se situent. Des modifications sont susceptibles d'être apportées à ce plan en fonction des nécessités techniques et réglementaires de la réalisation, tant en ce qui concerne les dimensions libres que l'équipement. Les soffites, faux-plafonds, retombées, gaines techniques, canalisations, trappes de visite, descentes d'eaux pluviales, équipements électriques, ne sont pas systématiquement représentés ou le sont à titre indicatif. Les dimensions et les implantations des appareils de chauffage, lorsqu'ils sont représentés, sont indicatifs et seront soumis à la conformité de l'étude thermique.